



# **Elección de universidad en estudiantes chilenos de clase alta**

Carla Maguida Gallegos  
Universidad de Chile

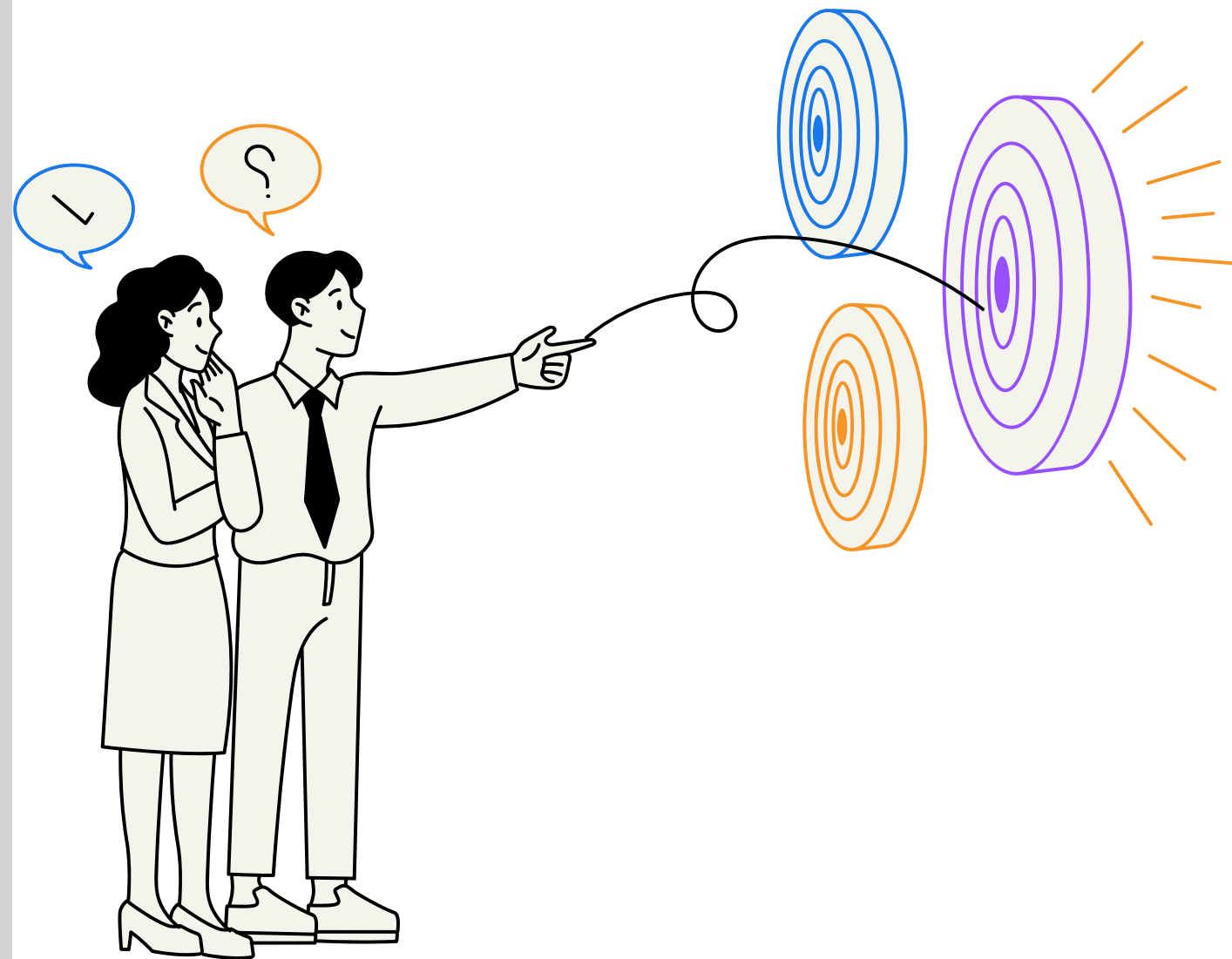
- Aumento de la matrícula en educación superior en Chile.
- Políticas neoliberales y reducción del rol del Estado.
- Reforma universitaria de 1981: cambio en la forma de concebir la educación y surgimiento de nuevas instituciones de educación superior privadas.
- En ese contexto surgen las universidades privadas altamente elitistas, es decir, cuyo estudiantado proviene principalmente de escuelas secundarias privadas.

¿Qué ocurre cuando la educación superior ya no está reservada para las elites?

# Introducción

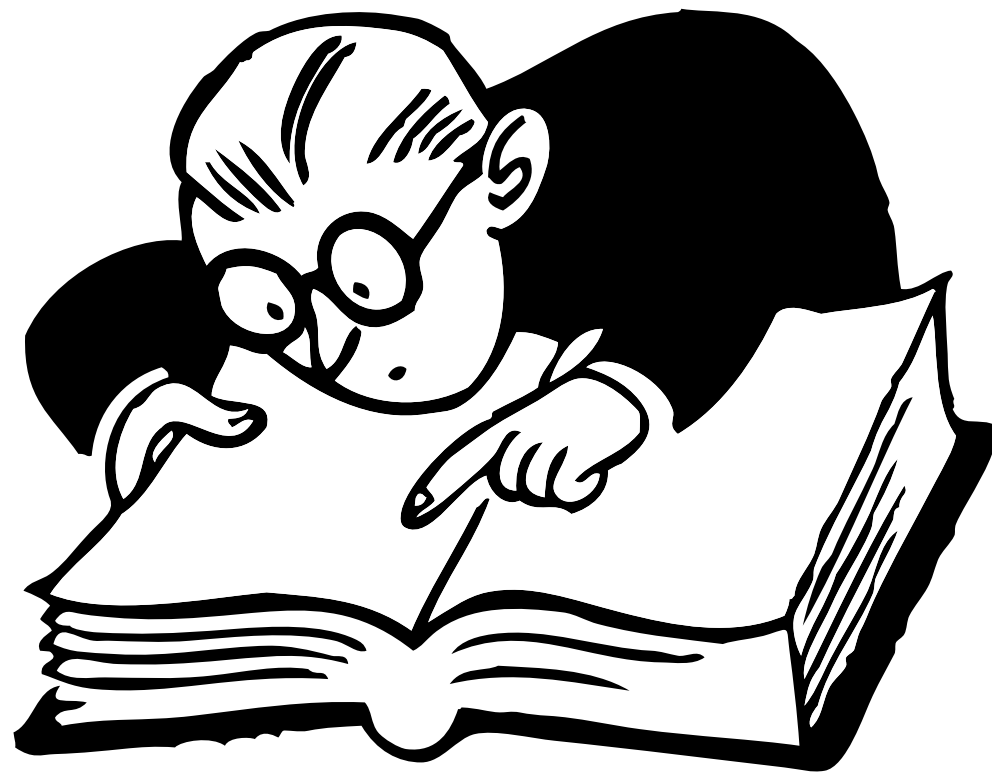


# Objetivo de investigación



Describir la elección de  
universidad en estudiantes  
de clase alta de  
universidades privadas  
altamente elitistas chilenas.

# Antecedentes



¿De qué forma se ha estudiado la elección de universidad desde la sociología y las ciencias sociales?

Perspectiva sociológica -> vinculación de la elección en educación con elementos estructurales como la etnia, la clase social o las influencias familiares e institucionales. Teorías de la reproducción.

- Importancia del habitus institucional.
- Identificación de un incipiente nuevo elector de clase alta.

# Metodología



- Metodología cualitativa. Entrevistas individuales.
- Se seleccionó a 11 sujetos en base a los siguientes criterios:
  1. Haber ingresado en el proceso de admisión 2020 o 2021.
  2. Pertenecer al decil de ingresos más alto.
  3. Tener padres profesionales universitarios.
  4. Residir en el cono de alta renta de Santiago, Chile.
- Análisis del discurso: se comprende lo dicho considerando el contexto de los sujetos y sus posiciones en la estructura social.



# Resultados

- Similitudes con respecto a las instituciones elegibles y las no elegibles. Universo de posibilidades compartido. Solo existe disenso en torno a las universidades tradicionales.
- Rol fundamental de las experiencias escolares y de la familia en la concepción de lo elegible y lo no elegible.
- El prestigio académico como piso mínimo de suficiencia. El prestigio social marca la diferencia con otro tipo de universidades.
- Valoración positiva de la ubicación geográfica de las instituciones.

Lo anterior muestra las similitudes existentes en los sistemas de disposiciones de los estudiantes.



# Resultados

## *Las justificaciones de la elección*

El elector tradicional de clase alta versus el nuevo elector de clase alta: aún existe el peso del prestigio tradicional.

Existe una priorización de ambientes homogéneos y de elementos de los proyectos académicos propios de las universidades altamente elitistas (mallas curriculares modernizadas, orientación hacia los negocios, buenos programas de intercambio, entre otros).

# Conclusiones

Retomando la descripción de la elección de universidad, existen tres elementos centrales que se desprenden de esta investigación:

- Similitudes en el discurso de los estudiantes -> habitus compartido. Importancia del límite entre lo elegible y lo no elegible.
- El entorno de los estudiantes ayuda a moldear el universo de lo posible.
- La ubicación de las instituciones como mecanismo de cierre. Carácter territorial de la segregación.



# Conclusiones



¿Es suficiente eliminar la barrera económica para terminar la segregación en la educación superior? ¿Qué ocurre con elementos culturales?

Si la universidad fuera universalmente gratuita, ¿se pondría fin las formas de diferenciación social en las universidades?

Si bien los costos de la educación concebidos como responsabilidad familiar reproducen desigualdades de origen, y fortalecer el rol del Estado es un aporte, esto no elimina la segregación.

Si se hubiese entrevistado a jóvenes de clase baja en universidades masivas, ¿cuáles serían las razones que ellos darían para no haber elegido una universidad altamente elitista?

Si comparásemos sus discursos, ¿habrían diferencias o similitudes?

**Muchas gracias por su atención.**